



Descubre

GALICIA

con



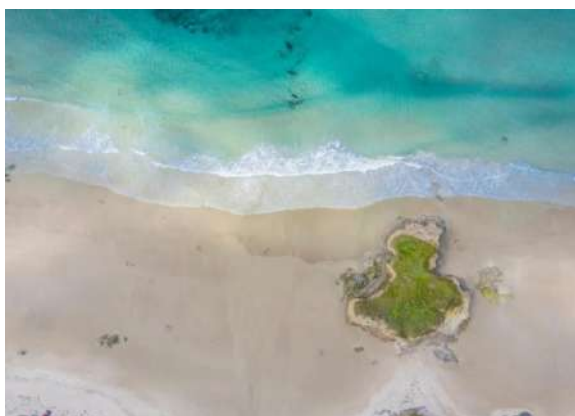
Vacaciones,
Apartamentos
y Hoteles

Barreiros,

Naturaleza y Tranquilidad en la Costa Lucense

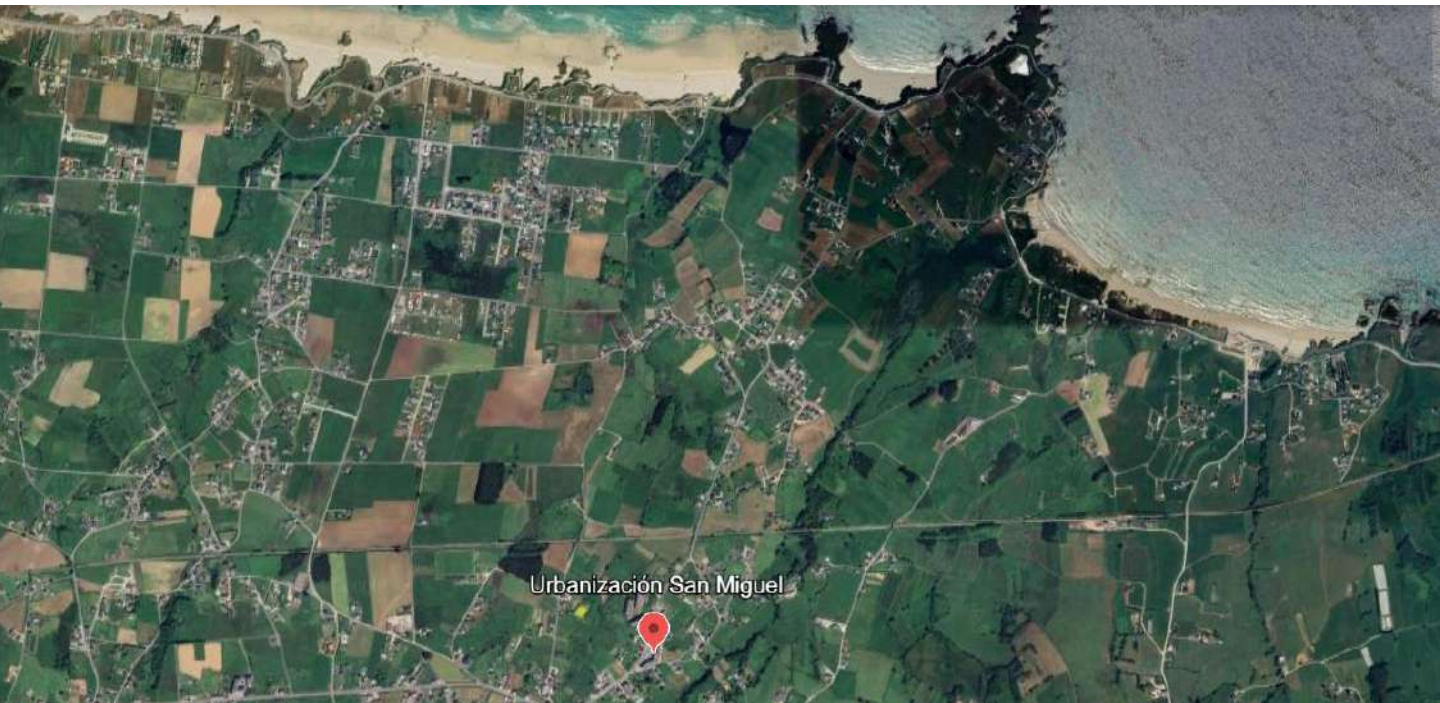
Playas de Ensueño

Sin duda, el icono turístico de Barreiros son sus inmensas playas de arena blanca y fina. Desde la vecina Playa de As Catedrais, en Ribadeo, hasta la ría de Foz – Masma se extienden ocho kilómetros de arenas consecutivos. Un espectacular paisaje para la contemplación, pero también para la práctica de actividades de turismo activo y, cómo no, para disfrutar de las suaves temperaturas del norte.



Ubicación:

Un Destino Estratégico en *A Mariña Lucense*



La **Urbanización San Miguel** está situada en un enclave privilegiado, a pocos minutos de los principales atractivos turísticos de A Mariña Lucense:

- **Ribadeo** (10 min), una villa histórica con encanto marinero.
- **Foz** (15 min), ideal para disfrutar de playas familiares y gastronomía local.
- La icónica **Playa de las Catedrales** (6 min), famosa por sus majestuosas formaciones rocosas, declarada Monumento Natural.

Además, la zona ofrece paisajes espectaculares, rutas de senderismo por la costa y una rica tradición cultural y gastronómica.

Su proximidad a la Autovía del Cantábrico (A-8) garantiza un acceso cómodo y rápido para viajeros procedentes de diferentes puntos del norte y centro de España:



Desde Madrid: 5h 30min por la A-6 y A-8.

Desde Oviedo: 1h 30min por la A-8, recorriendo la pintoresca costa asturiana.

Desde Bilbao: 4h 30min por la A-8, atravesando el norte de España.

Urbanización:

Espacios para el Descanso y la Diversión

La Urbanización San Miguel destaca por sus amplias zonas exteriores, ideales para el descanso y la recreación:

- Jardines bien cuidados, perfectos para paseos al aire libre
- Zona de juego infantil
- Piscina comunitaria





Vacaciones, Apartamentos y Hoteles



POLÍTICAS GENERALES



DEPÓSITO DE GARANTÍA

- Solicitamos un **depósito de garantía de 100€**, que se realizará mediante una pre-autorización con tarjeta de crédito al momento del check-in.
- Este depósito será liberado tras la salida, una vez comprobado que no hay daños en el inmueble o en su equipamiento.



INFORMACIÓN SOBRE EL ALOJAMIENTO



Horario de llegada:
17:00-20:00



Horario de salida:
Hasta las 11:00



Cada apartamento incluye una plaza de aparcamiento privada, que le será asignada antes de su llegada.



Todos nuestros alojamientos son únicos. Las imágenes son sólo informativas, y no siempre son representativas del apartamento finalmente asignado.



Para su mayor comodidad, el proceso de **check-in** se realiza de forma completamente online. Recibirá un enlace antes de su llegada para completar el check-in digital de manera rápida y sencilla



Sistema de Acceso a los Apartamentos

Algunos de nuestros apartamentos disponen de un sistema de apertura digital a través de nuestra app móvil, mientras que otros requieren el uso de llaves físicas, que deberán recogerse en nuestros Puntos de Recogida establecidos.

Esta información específica sobre el acceso le será proporcionada una vez haya completado el registro de viajeros, y con al menos **24 horas de antelación a su llegada**



SERVICIOS E INFORMACIÓN ADICIONAL



SERVICIO DE LIMPIEZA

- Incluido:** Limpieza realizada antes de la entrada y tras la salida.
- Extra:** Posibilidad de limpieza adicional sujeto disponibilidad y suplemento.



La dotación de sábanas y toallas será proporcionada según el número de huéspedes indicado en la reserva.

Para estancias superiores a **7 días**, se ofrece un **cambio semanal de sábanas y toallas** sin coste adicional, siempre que se solicite con antelación.

Cualquier necesidad adicional de ropa de cama o toallas estará disponible bajo petición y con un **suplemento**



POLÍTICA DE MASCOTAS

Se permiten perros hasta **14 kg**, previa solicitud y con un suplemento de **50€/estancia**.



Los alojamientos no incluyen conexión **WiFi**.

Si necesita acceso a Internet, ponemos a su disposición un **router portátil** por un suplemento de **20 €/estancia**, sujeto a **disponibilidad y previa solicitud** antes de su llegada